



إدارة الصحة والسلامة (قسم التسجيل والتصاريح)

عنوان الوثيقة	دليل الإرشادات الفنية لإصدار تصاريح الأماكن المخصصة للتدخين
رمز الوثيقة	DM-HSD-GU70-PIGSA1
رقم الإصدار	الإصدار (4)
تاريخ الإصدار	4 مايو 2024
تاريخ الإصدار السابق	23 ديسمبر 2022

 حكومة دبي GOVERNMENT OF DUBAI	Organization Unit:	إدارة الصحة والسلامة	الوحدة التنظيمية:	 بلدية دبي Dubai Municipality
	Document title:	دليل الإرشادات الفنية لإصدار تصاريح الأماكن المخصصة للتدخين	اسم الوثيقة:	
	Doc Ref:	DM-HSD-GU70-PIGSA1	رمز الوثيقة:	

سجل الإصدارات والتعديلات على الوثيقة

ملخص التعديلات	فريق الإعداد / المراجعة	التاريخ	رقم الإصدار
الإصدار (3)	قسم التسجيل والتصاريح	23 ديسمبر 2022	3.0
إضافة الشعار الجديد لكلا من بلدية دبي & حكومة دبي	قسم التسجيل والتصاريح	4 مايو 2024	4.0

تاريخ الإصدار: 4 مايو 2024	مشارك - خاص / SHARED – CONFIDENTIAL	رقم الإصدار: 4.
تاريخ الإصدار السابق: 23 ديسمبر 2022		صفحة 2 من 26

 حكومة دبي GOVERNMENT OF DUBAI	Organization Unit:	إدارة الصحة والسلامة	الوحدة التنظيمية:	 بلدية دبي Dubai Municipality
	Document title:	دليل الإرشادات الفنية لإصدار تصاريح الأماكن المخصصة للتدخين	اسم الوثيقة:	
	Doc Ref:	DM-HSD-GU70-PIGSA1	رمز الوثيقة:	

فهرس المحتويات

4	1- الهدف من الدليل.....
4	2- مجال التطبيق
4	3- المسؤوليات
4	4- القسم الأول: إرشادات إصدار تصاريح الأماكن المخصصة للتدخين.....
4	4.1 إجراءات
6	4.2 المسار التدفقي للحصول على تصريح الأماكن المخصصة للتدخين وبطاقة الخدمة.....
7	4.3 الجوانب التخطيطية والتصميم.....
8	4.4 تراخيص البناء
8	4.5 متطلبات الصحة والسلامة
10	5- القسم الثاني: الإرشادات الفنية لإعداد المخططات الديكورية والتهوية المطلوبة.....
10	5.1 إرشادات عامة
11	5.2 الإرشادات الفنية
11	5.2.1 بيانات المخطط (Title block)
12	5.2.2 المخطط الديكوري
12	5.2.2.1 المخطط الديكوري للمناطق الداخلية
16	5.2.2.2 المخطط الديكوري للمناطق الخارجية
19	5.3 مخططات التهوية والمواصفات الفنية لوحدة مناولة الهواء النقي
19	5.3.1 مخططات التهوية
20	5.3.2 المواصفات الفنية لوحدة مناولة الهواء النقي
22	5.3.3 طريقة احتساب التهوية للمحل:
25	6- القسم الثالث: اشتراطات التدخين في الأماكن العامة.....
25	6.1 اشتراطات تدخين السجائر في المناطق الخارجية للمطاعم والمقاهي.....
25	6.2 اشتراطات المناطق المخصصة للتدخين الخلفية والعامة في المباني العامة.....
26	6.3 الإرشادات العامة
26	7- المراجع

تاريخ الإصدار: 4 مايو 2024	مشارك - خاص / SHARED – CONFIDENTIAL	رقم الإصدار: 4.
تاريخ الإصدار السابق: 23 ديسمبر 2022		صفحة 3 من 26

 حكومة دبي GOVERNMENT OF DUBAI	Organization Unit:	إدارة الصحة والسلامة	الوحدة التنظيمية:	 بلدية دبي Dubai Municipality
	Document title:	دليل الإرشادات الفنية لإصدار تصاريح الأماكن المخصصة للتدخين	اسم الوثيقة:	
	Doc Ref:	DM-HSD-GU70-PIGSA1	رمز الوثيقة:	

1- الهدف من الدليل

الغرض من هذا الدليل هو بيان الشروط والمتطلبات الواجب توفرها ومراعاتها من قبل أصحاب المقاهي / المقاهي والمطاعم / الفنادق ومراكز التسوق والشركات الاستشارية الهندسية المتعلقة بالحصول على تصريح سنوي وتجديد تصريح الأماكن المخصصة للتدخين، وتوضيح كيفية إعداد المخططات الهندسية الخاصة بالأماكن المخصصة للتدخين، والتي يتم تقديمها عند طلب التصريح. كذلك بيان الشروط والمتطلبات الواجب توفرها ومراعاتها من قبل أصحاب المقاهي والمطاعم والفنادق ومراكز التسوق والمباني العامة لتنظيم التدخين في الأماكن الخارجية والعامة.

2- مجال التطبيق

يطبق على كافة المقاهي / المقاهي والمطاعم / الفنادق / ومراكز التسوق والمباني الأخرى الواقعة ضمن الحدود الجغرافية لإمارة دبي.

3- المسؤوليات



تقدم الخدمة من بلدية دبي - إدارة الصحة والسلامة حيث تقع مسؤولية مراجعة استيفاء الطلبات وإصدار التصاريح على مهندس السلامة .
وتقع مسؤولية الالتزام بالإرشادات المدرجة بهذه الوثيقة وبالقوانين والتشريعات ذات الصلة على أصحاب المؤسسات التي تندرج ضمن نطاق التطبيق، وبلدية دبي وأي جهة رقابية أخرى الأحقية في اتخاذ الإجراءات القانونية اللازمة في حال رصد عدم التزام المؤسسة.

4- القسم الأول: إرشادات إصدار تصاريح الأماكن المخصصة للتدخين

4.1 الإجراءات

- للرخص التجارية الصادرة من دائرة الاقتصاد والسياحة بدبي (المطاعم والمقاهي):
 - يتم استقبال الطلب من خلال منصة استثمار دبي عند إصدار الرخصة التجارية واختيار إحدى أنشطة المطاعم والمقاهي مع نشاط خدمات تقديم الشيشة، ويجب توفير رقم مكاني لموقع المحل المراد مزاوله النشاط به ليتم التحقق من استيفاء الموقع.
 - في حال الحصول على الموافقة، تستكمل إجراءات إصدار الرخصة التجارية.

تاريخ الإصدار: 4 مايو 2024	مشارك - خاص / SHARED - CONFIDENTIAL	رقم الإصدار: 4.
تاريخ الإصدار السابق: 23 ديسمبر 2022		صفحة 4 من 26

 حكومة دبي GOVERNMENT OF DUBAI	Organization Unit:	إدارة الصحة والسلامة	الوحدة التنظيمية:	 بلدية دبي Dubai Municipality
	Document title:	دليل الإرشادات الفنية لإصدار تصاريح الأماكن المخصصة للتدخين	اسم الوثيقة:	
	Doc Ref:	DM-HSD-GU70-PIGSA1	رمز الوثيقة:	

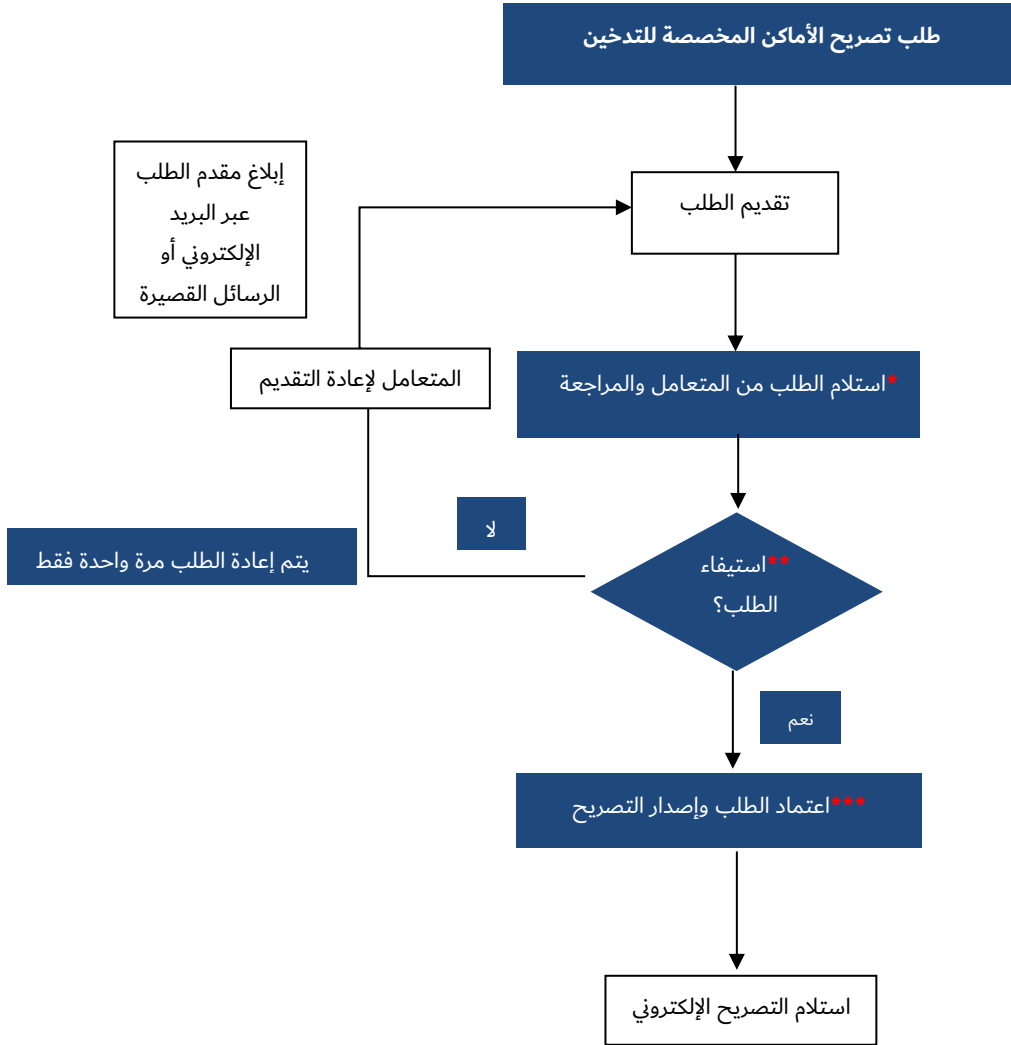
- بعد إصدار الرخصة التجارية وقبل مزاولة النشاط، يتم استكمال الإجراءات على منصة استثمار في دبي وإرفاق المخطط الديكوري أو رقم شهادة الديكور الذاتي.
- في حال الموافقة يسمح حينها بمزاولة النشاط ولا تتطلب إصدار تصريح منفصل.

- للرخص التجارية الصادرة من السلطات المحلية الأخرى بإمارة دبي بالإضافة إلى المنشآت الفندقية:
 - يتم استقبال طلب تصريح أماكن التدخين إلكترونياً عبر موقع بلدية دبي. يقوم مقدم الطلب بالتسجيل على موقع بلدية دبي من خلال بيانات الرخصة التجارية المتضمنة للنشاط المطلوب وتقديم طلب الكتروني على خدمة [طلب تصريح للأماكن المخصصة للتدخين ومنافذ بيع التبغ](#) وإرفاق الوثائق الموضحة أدناه:
 - نسخة من الرخصة التجارية سارية المفعول. (ما عدا الرخص الصادرة من دبي للاقتصاد والسياحة).
 - نسخة من شهادة تصنيف الفنادق (أربع نجوم أو أكثر) سارية للمنشآت الفندقية.
 - المخطط الديكوري للمحل معتمد من جهة الترخيص المعنية. (ما عدا المواقع الواقعة تحت سلطة بلدية دبي وفي حال تم توفير رقم شهادة الديكور الذاتي)
 - مخطط التهوية والتكييف للمحل معتمد من جهة الترخيص المعنية. (ما عدا المواقع الواقعة تحت سلطة بلدية دبي وفي حال تم توفير رقم شهادة الديكور الذاتي)

تاريخ الإصدار: 4 مايو 2024	مشترك - خاص / SHARED – CONFIDENTIAL	رقم الإصدار: 4.
تاريخ الإصدار السابق: 23 ديسمبر 2022		صفحة 5 من 26

 حكومة دبي GOVERNMENT OF DUBAI	Organization Unit: إدارة الصحة والسلامة	الوحدة التنظيمية:	 بلدية دبي Dubai Municipality
	Document title: دليل الإرشادات الفنية لإصدار تصاريح الأماكن المخصصة للتدخين	اسم الوثيقة:	
	Doc Ref: DM-HSD-GU70-PIGSA1	رمز الوثيقة:	

4.2 المسار التدفقي للحصول على تصريح الأماكن المخصصة للتدخين وبطاقة الخدمة



متعامل
 بلدية دبي

*التدقيق على الموقع تخطيطياً باستخدام الأنظمة المعتمدة لدى البلدية. التدقيق على مخططات البناء عن طريق أنظمة تراخيص البناء.
 ** توجيه المتعامل للتقديم من خلال تطبيق تراخيص البناء للحصول على الموافقات الهندسية لمخططات الديكور وأنظمة التهوية والتكييف.
 *** يتم إصدار التصريح باستكمال كافة المتطلبات الهندسية الواردة في القانون الاتحادي مع الجهة المختصة بالبناء في بلدية دبي أو المناطق الحرة.

تاريخ الإصدار: 4 مايو 2024	مشارك - خاص / SHARED – CONFIDENTIAL	رقم الإصدار: 4.
تاريخ الإصدار السابق: 23 ديسمبر 2022		صفحة 6 من 26

 حكومة دبي GOVERNMENT OF DUBAI	Organization Unit:	إدارة الصحة والسلامة	الوحدة التنظيمية:	 بلدية دبي Dubai Municipality
	Document title:	دليل الإرشادات الفنية لإصدار تصاريح الأماكن المخصصة للتدخين	اسم الوثيقة:	
	Doc Ref:	DM-HSD-GU70-PIGSA1	رمز الوثيقة:	

بطاقة الخدمة	
اسم المؤسسة	البيئة والصحة والسلامة
اسم الإدارة	الصحة والسلامة
اسم الخدمة	طلب تصريح أماكن مخصصة للتدخين
تفاصيل الخدمة	تتيح الخدمة لمراكز التسوق والفنادق والمباني التجارية والمطاعم والمقاهي والخ ... الحصول على تصريح أماكن مخصصة للتدخين (السجائر/ الشيشة).
رسوم الخدمة	مجانية
مؤشرات الأداء	وقت تنفيذ الخدمة
الوقت اللازم لتنفيذ الخدمة	5 أيام عمل
المستفيدين من الخدمة	قطاع الأعمال
قنوات الاستفسار والتقديم على الخدمة	الهاتف المجاني 800900 هاتف مقدمي الخدمة 045218675 قنوات الاستفسار والتقديم على الخدمة stpermits@dm.gov www.dm.gov.ae

4.3 الجوانب التخطيطية والتصميم

الشروط والضوابط التخطيطية لتقديم الشيشة **تنص على التالي:**

- يجب أن يقع المحل في المناطق المصنفة تجاري أو تجاري سكني أو سياحي والتي تقع على الشوارع الرئيسية المعتمدة.
- يسمح بترخيص مقاهي الشيشة في الشوارع الرئيسية الفاصلة ما بين المناطق التجارية والسكنية.
- ألا تقل المسافة بين المحل (مطعم/ مقهى) وبين البنايات السكنية أو الأحياء السكنية أو الدور السكنية عن 150 متر.
- ألا تقل المسافة بين المحل (مطعم/ مقهى) وبين رياض الأطفال والمدارس والمعاهد والكليات والجامعات بمسافة عن 150 متر.
- ألا تقل المسافة بين المحل (مطعم / مقهى) وبين المساجد ودور العبادة عن 100 متر.
- لا يسمح بجوز بتقديم الشيشة في الأماكن المغلقة في مراكز التسوق الفنادق، ويسمح بتقديم الشيشة بالمقاهي أو ما يماثلها المرخصة في الفنادق (أربعة نجوم) فأعلى، على أن تكون في الأماكن الخارجية فقط، وداخل حدود قطعة الأرض، وضمن الاستعمالات المصرح بها، على أن يكون مكان تقديم الشيشة غير مرئي لمرتادي ونزلاء الفندق (من الخارج والداخل).
- بالإضافة إلى المنشآت الفندقية، يسمح بتقديم الشيشة بالمنطقة الخارجية للمحلات الواقعة بالمناطق المصنفة تجاري أو سياحي والتي تقع على الشوارع الرئيسية المعتمدة، ولا يسمح بالمناطق المصنفة تجاري سكني.

تاريخ الإصدار: 4 مايو 2024	مشارك - خاص / SHARED - CONFIDENTIAL	رقم الإصدار: 4.
تاريخ الإصدار السابق: 23 ديسمبر 2022		صفحة 7 من 26

 حكومة دبي GOVERNMENT OF DUBAI	Organization Unit:	إدارة الصحة والسلامة	الوحدة التنظيمية:	 بلدية دبي Dubai Municipality
	Document title:	دليل الإرشادات الفنية لإصدار تصاريح الأماكن المخصصة للتدخين	اسم الوثيقة:	
	Doc Ref:	DM-HSD-GU70-PIGSA1	رمز الوثيقة:	

4.4 تراخيص البناء

- يجب استيفاء المتطلبات المتعلقة بموافقات الديكور وأنظمة التهوية والتكييف من خلال التقديم على موافقة أعمال الديكور الهندسية وأنظمة التهوية والتكييف عن طريق تطبيق تراخيص البناء التابع لبلدية دبي أو ما يماثله من أنظمة تتبع للمناطق الحرة عن طريق الاستشاريين والمقاولين المعتمدين والمخولين رسمياً بالتقديم من قبل صاحب الرخصة.
- الشروط والضوابط الخاصة بتراخيص البناء تنص على التالي:
 - ألا تقل مساحة المحل الداخلية عن 200 متر مربع، ومساحة صالة المقهى عن 150 متر مربع. وألا تزيد مساحة المكان المخصص لتدخين الشيشة على 50% من مساحة الصالة في حال وجود نشاط تحضير الطعام.
 - يطبق شرط المساحة الأدنى للمحل (200 متر مربع) كذلك للمحلات الراغبة بتقديم الشيشة بالمنطقة الخارجية فقط.
 - يجب أن يكون للمحل مدخل خارجي منفصل حسب التصميم الأساسي المعتمد للمبنى وأن يكون المحل معزولاً عن باقي أرجاء المبنى، وألا يقل ارتفاع الموقع عن (3) أمتار.
 - ألا يتم تغيير المساحة الداخلية للموقع إلا بعد الحصول على موافقة الجهة المختصة بتراخيص البناء.
 - أن تكون كافة الأبواب ذاتية الإغلاق.
 - ألا يكون هنالك ممر لغير المدخنين عبر المنطقة المخصصة للمدخنين.
 - أن تكون المرافق العامة والخدمات، مثل دورات المياه والاستقبال والهواتف في منطقة غير المدخنين.
 - أن يكون المكان المخصص للمدخنين مستوفي للشروط والمواصفات الخاصة بالتهوية والتكييف المشار إليها في قرار مجلس الوزراء رقم (24) لسنة 2013 في شأن اللائحة التنفيذية للقانون الاتحادي رقم (15) لسنة 2009 في شأن مكافحة التبغ، وبالإرشادات الفنية المذكورة بالقسم الثاني من هذا الدليل.

4.5 متطلبات الصحة والسلامة

- على صاحب الرخصة أو من ينوب عنه الالتزام بما يلي:
 - أن تكون المنطقة المخصصة للتدخين بعيدة عن المداخل الرئيسية للمباني أو المحال المجاورة بمسافة لا تقل عن 7.5 متر.
 - وضع علامات واضحة في المداخل تبين المكان المخصص للمدخنين والمكان المخصص لغير المدخنين.
 - وضع إشارة "ممنوع التدخين" في جميع المواقع التي يمنع فيها التدخين وبشكل واضح.
 - وضع لوحة تحذيرية يحظر دخول الأشخاص الذين تقل أعمارهم عن (18) سنة إلى الأماكن المخصصة للمدخنين ولا يسمح للأماكن المصرح لها بتقديم التبغ أو منتجاته لهم.
 - ألا تحتوي الأماكن المخصصة للتدخين على أية خدمات (كوسائل التسلية والألعاب والخب...).
 - ألا يتعدى عدد الأفراد المتواجدين في الأماكن المخصصة للتدخين في وقت واحد العدد المسموح به، وبمعدل (2) متر مربع للشخص الواحد.

تاريخ الإصدار: 4 مايو 2024	مشارك - خاص / SHARED - CONFIDENTIAL	رقم الإصدار: 4.
تاريخ الإصدار السابق: 23 ديسمبر 2022		صفحة 8 من 26

 حكومة دبي GOVERNMENT OF DUBAI	Organization Unit:	إدارة الصحة والسلامة	الوحدة التنظيمية:	 بلدية دبي Dubai Municipality
	Document title:	دليل الإرشادات الفنية لإصدار تصاريح الأماكن المخصصة للتدخين	اسم الوثيقة:	
	Doc Ref:	DM-HSD-GU70-PIGSA1	رمز الوثيقة:	

- أن تتوفر شروط السلامة التي تشمل استخدام مواد مقاومة للحريق، وتوفير الأنظمة الخاصة بمكافحة الحريق.
- أن تكون أوقات العمل لتقديم التبغ أو منتجاته من الساعة العاشرة صباحاً إلى الساعة الثانية عشرة ليلاً، ولا يجوز تمديد هذه الفترة إلا بعد الحصول على موافقة الجهات الحكومية المختصة.
- يجب إزالة منافض السجائر من جميع المواقع التي يمنع فيها التدخين.
- عدم عرض أو بيع التبغ أو منتجاته بجوار أماكن عرض أو بيع السلع والمنتجات الغذائية أو الصحية، أو المنتجات والسلع المخصصة للأطفال، أو الأدوات والملابس الرياضية.
- تغطية أماكن عرض منتجات التبغ بحيث لا يمكن للأطفال رؤيتها.
- توفير مخرج للطوارئ وتوضيح إشارات للاستدلال عليه بشكل واضح.
- تدريب المشرف الصحي لتقديم على خدمة تصاريح الأماكن المخصصة للتدخين والحصول على التصاريح أو تجديدها بالإضافة إلى الأمور المتعلقة بالطوارئ وشروط السلامة في المكان وتوفير طفايات الحريق في مكان واضح.
- توفير صندوق إسعافات أولية.
- الفصل بزراعة تجميلية بارتفاع 1.2 متر في منطقة المدخنين لحجب الرؤية لمنطقة المدخنين - لامكان التدخين الخارجية.
- يحظر تقديم خدمات توصيل التبغ أو منتجاته أو السلع المرتبطة بها /الشيشة / منتجات النيكوتين الالكترونية للمنازل أو أي أماكن أخرى خارج حدود المؤسسة أو الإمكان المرخصة لها.
- بالإضافة إلى الشروط الواردة أعلاه تطبق الشروط التالية في الأماكن المصرح بها بتقديم الشيشة
 - ألا تسبب أي إزعاج للمبنى، أو الجوار، أو المنطقة بشكل عام، أو لحركة المرور، أو المواقف العامة.
 - يجب توفير خراطيم الشيشة من الأنواع التي تستخدم لمرة واحدة فقط.
 - يمنع تقديم الشيشة داخل الكبائن المغلقة من ثلاث جهات أو أكثر.
 - لا يجوز تقديم خدمة الشيشة خارج المحل (خدمة توصيل الشيشة إلى المكاتب أو المنازل أو السيارات).
 - الالتزام بالموصفات الاتحادية المتضمنة لصلاحية المنتج (التبغ المعسل) والتي تنص على (ألا تزيد فترة صلاحية هذا المنتج على ستة شهور من تاريخ الإنتاج).
 - يعتبر التصريح غير نافذ في حالة حدوث أي تغيير في المكان أو المواقع المجاورة.
 - لا يسمح بتقديم الشيشة في أماكن التسلية والترفيه.
 - لا يسمح بتقديم الشيشة بجوار منطقة ألعاب الأطفال.

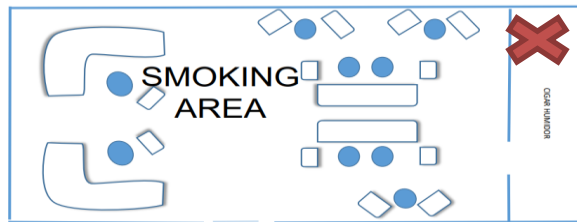
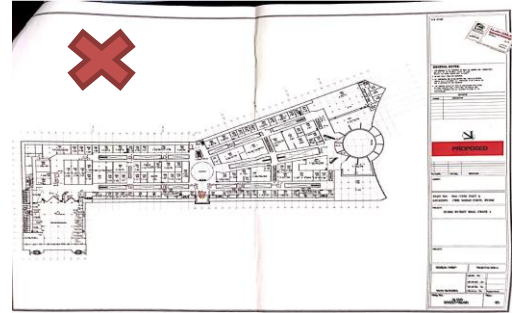
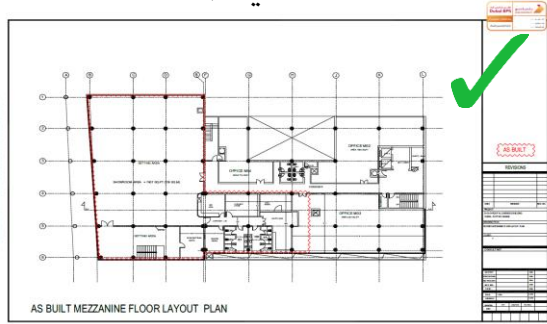
تاريخ الإصدار: 4 مايو 2024	مشترك - خاص / SHARED – CONFIDENTIAL	رقم الإصدار: 4.
تاريخ الإصدار السابق: 23 ديسمبر 2022		صفحة 9 من 26

 حكومة دبي GOVERNMENT OF DUBAI	Organization Unit: إدارة الصحة والسلامة	الوحدة التنظيمية:	 بلدية دبي Dubai Municipality
	Document title: دليل الإرشادات الفنية لإصدار تصاريح الأماكن المخصصة للتدخين	اسم الوثيقة:	
	Doc Ref: DM-HSD-GU70-PIGSA1	رمز الوثيقة:	

5- القسم الثاني: الإرشادات الفنية لإعداد المخططات الديكورية والتهوية المطلوبة

5.1 إرشادات عامة

- المخططات الهندسية تشمل المخططات التالية:
 - المخطط الديكوري.
 - مخطط التهوية والهواء العادم للمحل.
- يتم إعداد المخططات الهندسية من قبل الشركات الاستشارية أو شركات المقاولات المعتمدة لدى بلدية دبي.
- يجب اعتماد المخططات الهندسية من قبل إدارة تراخيص البناء ببلدية دبي، أو سلطات المناطق التطويرية حسب موقع المحل، قبل التقديم على خدمة طلب تصريح للأماكن المخصصة للتدخين ومنافذ بيع التبغ. السلطات المعنية لاعتماد المخططات في إمارة دبي:
 - إدارة تراخيص البناء (بلدية دبي).
 - سلطة دبي للتطوير.
 - تراخيص.
 - سلطة واحة دبي للسليكون
 - دبي الجنوب
 - أي سلطات أخرى تستحدث في الإمارة.
- المحلات الموجودة بمراكز التسوق يتم اعتماد مخططاتها من إدارة مركز التسوق.
- يجب أن تكون المخططات مقدمة بصيغة PDF وعالية الجودة.
- مخطط غير عالي الجودة
- مخطط عالي الجودة



- مخطط بيانات غير مكتملة

تاريخ الإصدار: 4 مايو 2024	مشارك - خاص / SHARED - CONFIDENTIAL	رقم الإصدار: 4.
تاريخ الإصدار السابق: 23 ديسمبر 2022		صفحة 10 من 26

 حكومة دبي GOVERNMENT OF DUBAI	Organization Unit:	إدارة الصحة والسلامة	الوحدة التنظيمية:	 بلدية دبي Dubai Municipality
	Document title:	دليل الإرشادات الفنية لإصدار تصاريح الأماكن المخصصة للتدخين	اسم الوثيقة:	
	Doc Ref:	DM-HSD-GU70-PIGSA1	رمز الوثيقة:	

5.2.2 المخطط الديكوري:

هو المخطط/المخططات التي توضح البيانات المعمارية والتصميم الديكوري لوحدة معينة محل/فيلا/طابق ولا تحتوي على أية تفاصيل إنشائية للهيكل الخرساني للمبنى.

5.2.2.1 المخطط الديكوري للمناطق الداخلية:

- البيانات المعمارية للمخطط الديكوري:
 - يجب أن يحتوي المخطط الديكوري على البيانات التالية:
 - مساحة المحل الكلية بالمتري (مذكورة في عقد الإيجار/إيجاري).
 - مساحة منطقة الخدمات الكلية بالمتري التي تشمل على سبيل المثال (المطبخ، المخزن، الحمامات، غرفة الهاتف، غرفة تحضير الشيشة، ... الخ).
 - مساحات الصالات الكلية والتفصيلية بالمتري (مساحة صالة غير المدخنين، مساحة صالة منطقة المدخنين).
 - عدد الأشخاص للصالات (عدد الأشخاص بصالة غير المدخنين، عدد الأشخاص بصالة المدخنين).
 - توضيح المداخل والمخارج للمحل.
- حسابات المساحات:

مقهى فقط	مطعم ومقهى	النشاط	
	مساحة الصالات الكلية (بالمتري المربع) + مساحة الخدمات (بالمتري المربع)	مساحة المحل الكلية (بالمتري المربع) =	المساحات
	* مساحة الخدمات تشمل المطبخ، دورات المياه، المرافق العامة، غرفة تحضير الشيشة، الخ..		
مساحة صالة المدخنين (بالمتري المربع)	مساحة صالة غير المدخنين (بالمتري المربع) + مساحة صالة المدخنين (بالمتري المربع)	مساحة الصالة الكلية (بالمتري المربع) =	غير المدخنين
لا يتطلب نشاط المقهى توفير منطقة مخصصة لغير المدخنين	مساحة الصالة الداخلية لغير المدخنين (بالمتري المربع) 2	أقصى عدد للأشخاص بالصالة الداخلية لغير المدخنين (شخص) =	
	مساحة الصالة الداخلية للمدخنين (بالمتري المربع) 2	أقصى عدد للأشخاص بالصالة الداخلية للمدخنين (شخص) =	المدخنين
مساحة الصالة الداخلية للمدخنين (بالمتري المربع)	مساحة الصالة الداخلية لغير المدخنين (بالمتري المربع) + مساحة الصالة الداخلية للمدخنين (بالمتري المربع)	مساحة الصالة الداخلية الكلية (بالمتري المربع) =	إجمالي
عدد الأشخاص بالصالة الداخلية للمدخنين (شخص)	عدد الأشخاص بالصالة الداخلية لغير المدخنين (شخص) + عدد الأشخاص بالصالة الداخلية للمدخنين (شخص)	عدد الأشخاص للصالة الداخلية الكلي (شخص) =	

تاريخ الإصدار: 4 مايو 2024	مشارك - خاص / SHARED - CONFIDENTIAL	رقم الإصدار: 4.
تاريخ الإصدار السابق: 23 ديسمبر 2022		صفحة 12 من 26

 حكومة دبي GOVERNMENT OF DUBAI	Organization Unit:	إدارة الصحة والسلامة	الوحدة التنظيمية:	 بلدية دبي Dubai Municipality
	Document title:	دليل الإرشادات الفنية لإصدار تصاريح الأماكن المخصصة للتدخين	اسم الوثيقة:	
	Doc Ref:	DM-HSD-GU70-PIGSA1	رمز الوثيقة:	

• ملاحظات:

- يجب أن تكون مساحة صالة غير المدخنين (بالمتر المربع) ≤ مساحة صالة المدخنين (بالمتر المربع)
- يجب أن يكون عدد الأشخاص بصالة غير المدخنين (شخص) ≤ عدد الأشخاص بصالة المدخنين (شخص)
- يجب ألا يحتوي المقهى على مطبخ.

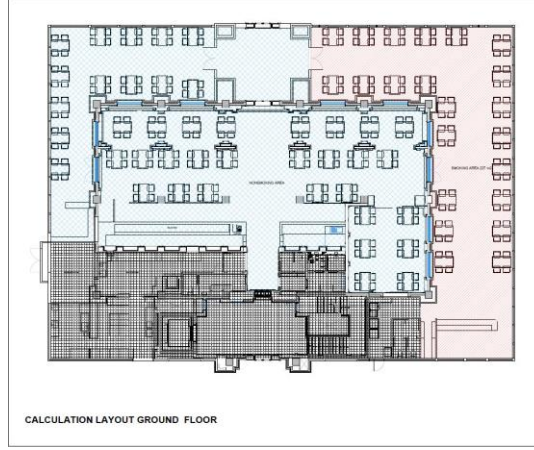
• الاشتراطات الفنية للمخطط الديكوري للمنطقة الداخلية:

- يجب الالتزام عند تصميم المخطط الديكوري بالاشتراطات الفنية المذكورة في قرار مجلس الوزراء رقم 24 لسنة 2013 في شأن اللائحة التنفيذية للقانون الاتحادي رقم 15 لسنة 2009 في شأن مكافحة التبغ والتي تشمل:
 - أن يكون المحل أو صالة التدخين معزولة تماماً من دون وجود أي مداخل أو مخارج مؤدية إلى داخل المبنى
 - أن تكون المداخل والمخارج للمحل أو صالة التدخين من الخارج فقط.
 - ألا يقل ارتفاع سقف المحل عن (3) متر.
 - يجب الا تقل مساحة المحل الداخلية عن 200 (متر مربع) ولا تشمل هذه المساحة أية مناطق مشتركة أو المناطق الخارجية.
 - يجب الا يقل مجموع مساحات الصالات (صالة غير المدخنين، صالة منطقة المدخنين) عن 150 (متر مربع).
 - يجب توفير غرفة لتنظيف وتعقيم وتحضير الشيشة ضمن منطقة المدخنين بحيث تكون مفصولة عن صالة التدخين وأماكن تحضير الشاي والقهوة وغيرها من المشروبات.
 - الا تقل مساحة غرفة تحضير الشيشة عن 5 (متر مربع).
 - أن تكون أبواب صالة التدخين ذاتية الإغلاق مع تركيب قاطع هواء لكل باب مع التوضيح من خلال الكتابة على المخطط.
 - ألا تحتوي صالة التدخين على أية خدمات ترفيهية (كوسائل التسلية والألعاب).
 - أن يكون المطبخ معزول عزلاً تاماً عن صالة المدخنين وألا يكون هنالك أية مداخل أو مخارج بين المطبخ وصالة المدخنين.
 - الا تكون صالة المدخنين ممراً لغير المدخنين.
 - في حال كان النشاط مطعم ومقهى يجب أن تكون المرافق والخدمات (المطبخ، المخزن، الحمامات، غرفة الهاتف، الخ) في منطقة غير المدخنين.
 - توفير مرحاض واحد ومغسلة خارجية على الأقل للرجال ومثلها للنساء.
 - توفير مخرج طوارئ للمحل مع وضع علامات إرشادية دالة عليه إذا كان المحل يتسع لأكثر من (50) مقعداً.
 - لا يسمح بتقديم الشيشة داخل الكبائن المغلقة من ثلاث جهات أو أكثر ويشمل ذلك المقاعد ذات مسند الظهر العالي (ارتفاع 1.2 متر أو أكثر).



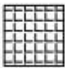
تاريخ الإصدار: 4 مايو 2024	مشارك - خاص / SHARED - CONFIDENTIAL	رقم الإصدار: 4.
تاريخ الإصدار السابق: 23 ديسمبر 2022		صفحة 13 من 26

 حكومة دبي GOVERNMENT OF DUBAI	Organization Unit: إدارة الصحة والسلامة	الوحدة التنظيمية:	 بلدية دبي Dubai Municipality
	Document title: دليل الإرشادات الفنية لإصدار تصاريح الأماكن المخصصة للتدخين	اسم الوثيقة:	
	Doc Ref: DM-HSD-GU70-PIGSA1	رمز الوثيقة:	

- أمثلة وصور توضيحية لمحتويات المخططات الديكورية:
 - تحديد منطقة المدخنين وغير المدخنين بلونين مختلفين أو من خلال الكتابة.



- توضيح المساحات والحسابات

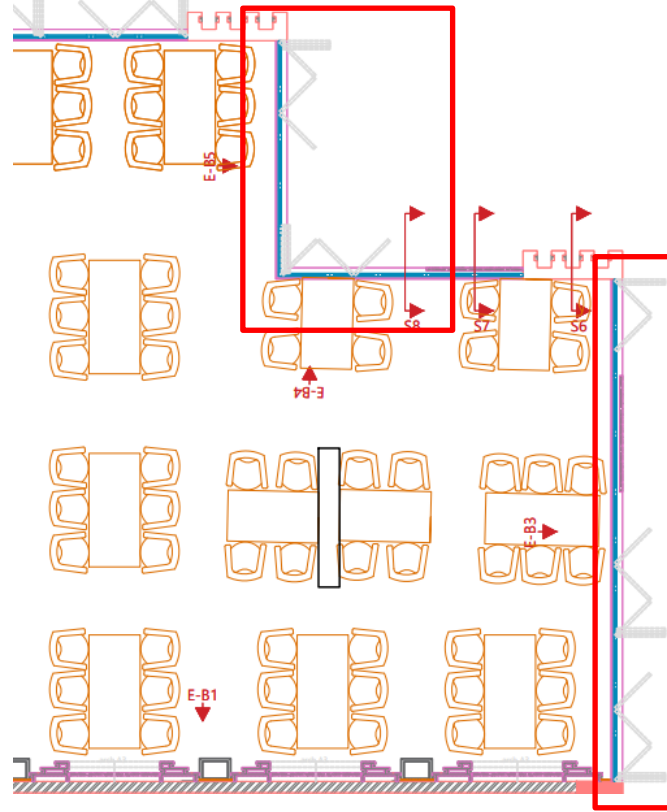
GROUND FLOOR TOTAL AREA 923 M2	
	NONSMOKING AREA GROUND FLOOR = (470 M ²)
	SMOKING AREA GROUND FLOOR = (227M ²)
	PERSONS NONSMOKING AREA = 235
	PERSONS SMOKING AREA = 113
	SERVICE AREA = (226 M ²)

TOTAL AREA 1752 m2
TOTAL NONSMOKING ARE (621 M ²)
TOTAL NONSMOKING PERSON 310
TOTAL SMOKING AREA (517 M ²)
TOTAL SMOKING PERSON 258
EXHAUST = 258X55=14190 CFM
FRESH AIR SMOKING= 258X50= 12900 CFM
FRESH AIR NONSMOKING= 310X10= 3100 CFM
TOTAL EXHAUST = 14190 CFM
TOTAL FRESH AIR = 16000 CFM

تاريخ الإصدار: 4 مايو 2024	مشارك - خاص / SHARED – CONFIDENTIAL	رقم الإصدار: 4.
تاريخ الإصدار السابق: 23 ديسمبر 2022		صفحة 14 من 26

 حكومة دبي GOVERNMENT OF DUBAI	Organization Unit: إدارة الصحة والسلامة	الوحدة التنظيمية:	 بلدية دبي Dubai Municipality
	Document title: دليل الإرشادات الفنية لإصدار تصاريح الأماكن المخصصة للتدخين	اسم الوثيقة:	
	Doc Ref: DM-HSD-GU70-PIGSA1	رمز الوثيقة:	

○ توضيح الواجهة قابلة للطي (Folding Glass)



تاريخ الإصدار: 4 مايو 2024	مشترك - خاص / SHARED – CONFIDENTIAL	رقم الإصدار: 4.
تاريخ الإصدار السابق: 23 ديسمبر 2022		صفحة 15 من 26

 حكومة دبي GOVERNMENT OF DUBAI	Organization Unit: إدارة الصحة والسلامة	الوحدة التنظيمية:	 بلدية دبي Dubai Municipality
	Document title: دليل الإرشادات الفنية لإصدار تصاريح الأماكن المخصصة للتدخين	اسم الوثيقة:	
	Doc Ref: DM-HSD-GU70-PIGSA1	رمز الوثيقة:	

5.2.2.2 المخطط الديكوري للمناطق الخارجية:

- البيانات المعمارية للمخطط الديكوري:
يجب أن يحتوي المخطط الديكوري على البيانات التالية:
 - مساحة المحل الكلية بالمتري المربع (مذكورة في عقد الإيجار/ إيجاري).
 - مساحة الساحة الخارجية الكلية (متر مربع) (مساحة الساحة الخارجية لغير المدخنين (متر مربع) + مساحة الساحة الخارجية للمدخنين (متر مربع)).
 - عدد الأشخاص الساحة الخارجية الكلية (عدد الأشخاص بالساحة الخارجية لغير المدخنين (شخص) + عدد الأشخاص بالساحة الخارجية للمدخنين (شخص)).
- حسابات المساحات:

مقهى فقط	مطعم ومقهى	النشاط	
لا يتطلب نشاط المقهى توفير منطقة مخصصة لغير المدخنين	مساحة الساحة الخارجية لغير المدخنين (بالمتر المربع) 2	أقصى عدد للأشخاص بالساحة الخارجية لغير المدخنين (شخص) =	غير المدخنين
	مساحة الساحة الخارجية للمدخنين (بالمتر المربع) 2	أقصى عدد للأشخاص بالساحة الخارجية للمدخنين (شخص) =	المدخنين
مساحة الساحة الخارجية للمدخنين (بالمتر المربع)	مساحة الساحة الخارجية لغير المدخنين (بالمتر المربع) + مساحة الساحة الخارجية للمدخنين (بالمتر المربع)	مساحة الساحة الخارجية الكلية (بالمتر المربع) =	الإجمالي
عدد الأشخاص بالساحة الخارجية للمدخنين (شخص)	عدد الأشخاص بالساحة الخارجية لغير المدخنين (شخص) + عدد الأشخاص بالساحة الخارجية للمدخنين (شخص)	عدد الأشخاص للساحة الخارجية الكلي (شخص) =	

- ملاحظات:
 - يجب أن تكون مساحة المنطقة الخارجية لغير المدخنين (بالمتر المربع) ≤ مساحة المنطقة الخارجية للمدخنين (بالمتر المربع)
 - يجب أن يكون عدد الأشخاص بالساحة الخارجية لغير المدخنين (شخص) ≤ عدد الأشخاص بالساحة الخارجية للمدخنين (شخص)
 - يجب ألا يحتوي المقهى على مطبخ.

تاريخ الإصدار: 4 مايو 2024	مشارك - خاص / SHARED - CONFIDENTIAL	رقم الإصدار: 4.
تاريخ الإصدار السابق: 23 ديسمبر 2022		صفحة 16 من 26

 حكومة دبي GOVERNMENT OF DUBAI	Organization Unit:	إدارة الصحة والسلامة	الوحدة التنظيمية:	 بلدية دبي Dubai Municipality
	Document title:	دليل الإرشادات الفنية لإصدار تصاريح الأماكن المخصصة للتدخين	اسم الوثيقة:	
	Doc Ref:	DM-HSD-GU70-PIGSA1	رمز الوثيقة:	

• الاشتراطات الفنية للمخطط الديكوري للمنطقة الخارجية:

- يجب الالتزام عند تصميم المخطط الديكوري بالاشتراطات الفنية المذكورة في قرار مجلس الوزراء رقم 24 لسنة 2013 في شأن اللائحة التنفيذية للقانون الاتحادي رقم 15 لسنة 2009 في شأن مكافحة التبغ والتي تشمل:
- يجب ألا تقل مساحة المحل الداخلية عن 200 (متر مربع) أو أكثر ولا تشمل هذه المساحة أية مناطق مشتركة أو المناطق الخارجية.
- أن تكون المنطقة الخارجية مفتوحة وغير مغطاة من الأعلى بحيث يمنع الغطاء من تجديد الهواء.
- عدم استعمال أي جزء من الارتدادات الخاصة بالمبنى.
- عدم استعمال أي جزء من أراض خاصة مملوكة للغير.
- عدم استعمال أي جزء من المواقع العامة أو الخدمات العامة.
- الحصول على موافقة هيئة الطرق والمواصلات لاستغلال الأرصفة في حال أن المنطقة الخارجية تابعة لهيئة الطرق والمواصلات.
- ألا تتعدى الساحة الخارجية امتداد الواجهات الخارجية للمحل.
- ألا تكون بالقرب من بلكنات لشقق سكنية.
- أن تكون المنطقة الخارجية المخصصة للتدخين على بعد 1.5 متر على الأقل عن ممرات المشاة.
- أن تكون المنطقة الخارجية المخصصة للتدخين على بعد 7.5 متر على الأقل عن مداخل المباني والمحال ولا تسبب أي إزعاج للآخرين.
- أن تكون المنطقة الخارجية المخصصة للتدخين على بعد 7.5 متر على الأقل عن النوافذ أو فتحات تزويد أنظمة التهوية والتكييف بالهواء الخارجي.
- أن تبعد المقاعد المخصصة للمدخنين عن غير المدخنين مسافة لا تقل عن 1.5 متر (عدا المقاهي).
- أن تحاط المنطقة الخارجية المخصصة للتدخين بأحواض زراعة تجميلية بارتفاع لا يقل عن 1.2 متر لحجب منطقة المدخنين عن المارة.
- أن تكون المنطقة الخارجية المخصصة للتدخين على بعد 3.5 متر على الأقل عن المسبح.
- عدم استعمال الساحة الخارجية لتخزين الفحم، أو تحضيره، أو تحضير الشيشة، أو تنظيفها.
- توفير غرفة داخلية منفصلة لتنظيف وتعقيم وتحضير الشيشة بالقرب من منطقة المدخنين.
- ألا تقل مساحة غرفة تحضير الشيشة عن 5 (متر مربع) أو أكثر.

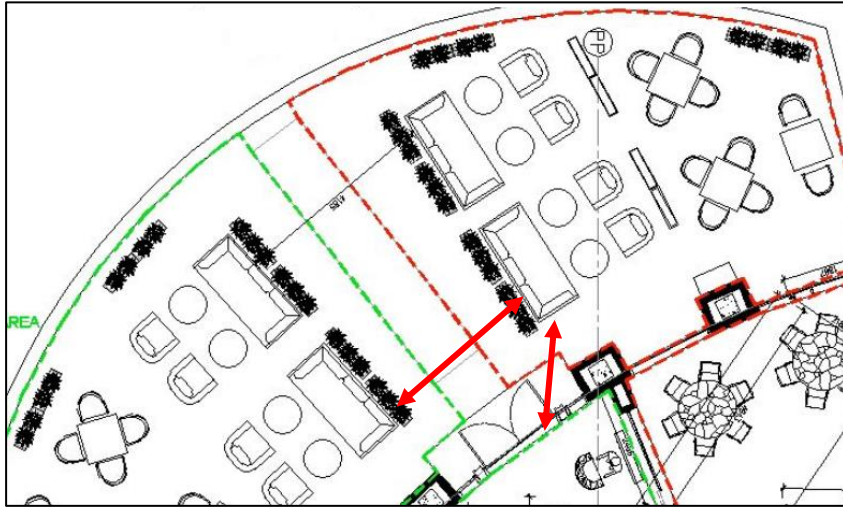
تاريخ الإصدار: 4 مايو 2024	مشارك - خاص / SHARED - CONFIDENTIAL	رقم الإصدار: 4.
تاريخ الإصدار السابق: 23 ديسمبر 2022		صفحة 17 من 26

 حكومة دبي GOVERNMENT OF DUBAI	Organization Unit:	إدارة الصحة والسلامة	الوحدة التنظيمية:	 بلدية دبي Dubai Municipality
	Document title:	دليل الإرشادات الفنية لإصدار تصاريح الأماكن المخصصة للتدخين	اسم الوثيقة:	
	Doc Ref:	DM-HSD-GU70-PIGSA1	رمز الوثيقة:	

- أمثلة وصور توضيحية لمحتويات المخططات الديكورية الخارجية:
 - توضيح الزراعة التجميلية



- توضيح الفصل بين منطقة المدخنين وغير المدخنين مع المسافة الفاصلة والمسافة بين منطقة جلوس المدخنين ومداخل المحل/المبنى



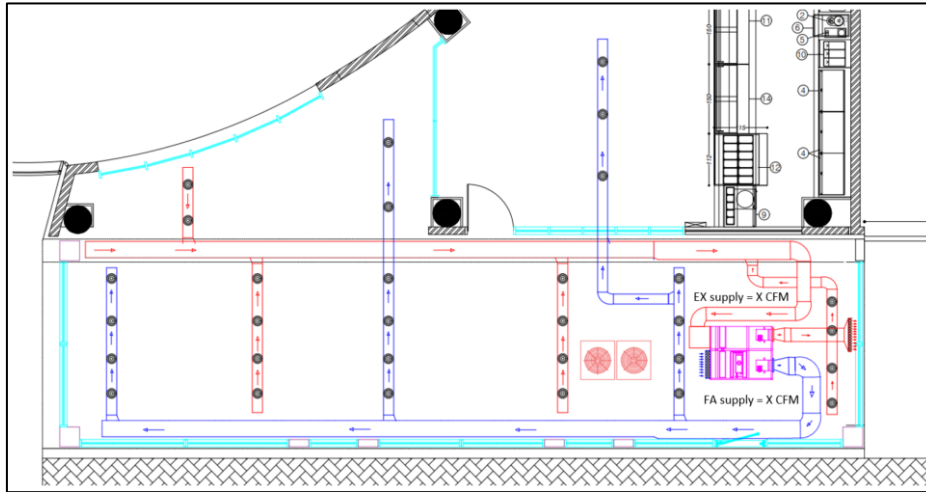
تاريخ الإصدار: 4 مايو 2024	مشترك - خاص / SHARED – CONFIDENTIAL	رقم الإصدار: 4.
تاريخ الإصدار السابق: 23 ديسمبر 2022		صفحة 18 من 26

 حكومة دبي GOVERNMENT OF DUBAI	Organization Unit:	إدارة الصحة والسلامة	الوحدة التنظيمية:	 بلدية دبي Dubai Municipality
	Document title:	دليل الإرشادات الفنية لإصدار تصاريح الأماكن المخصصة للتدخين	اسم الوثيقة:	
	Doc Ref:	DM-HSD-GU70-PIGSA1	رمز الوثيقة:	

5.3 مخططات التهوية والمواصفات الفنية لوحدة مناولة الهواء النقي:

5.3.1 مخططات التهوية:

- يجب توفير مخططات التهوية للمحل بحيث يوضح تمديدات مجاري الهواء النقي والعادم من المحل.
- يجب توزيع تمديدات مجاري الهواء النقي على جميع صالات المحل (صالات غير المدخنين، صالات المدخنين) بحيث يكون بطريقة تضمن توزيع الهواء النقي لجميع أجزاء الصالات حسب المواصفات القياسية العالمية (ASHREA)(SMACNA).
- يجب توزيع تمديدات مجاري سحب الهواء العادم على صالات التدخين بحيث يكون التوزيع بطريقة تضمن سحب الهواء العادم من جميع أجزاء صالات التدخين حسب المواصفات القياسية العالمية (ASHREA)(SMACNA).
- يفضل الحصول على تقرير يضمن جودة توزيع الهواء حسب المواصفات والمخططات المعتمدة.
- أمثلة وصور توضيحية لمحتويات مخططات التهوية:
 - توضيح تمديدات مجاري الهواء النقي والعادم مع ذكر السعة إما على الرسم الهندسي أو بجدول حسابات



تاريخ الإصدار: 4 مايو 2024	مشترك - خاص / SHARED – CONFIDENTIAL	رقم الإصدار: 4.
تاريخ الإصدار السابق: 23 ديسمبر 2022		صفحة 19 من 26

 حكومة دبي GOVERNMENT OF DUBAI	Organization Unit:	إدارة الصحة والسلامة	الوحدة التنظيمية:	 بلدية دبي Dubai Municipality
	Document title:	دليل الإرشادات الفنية لإصدار تصاريح الأماكن المخصصة للتدخين	اسم الوثيقة:	
	Doc Ref:	DM-HSD-GU70-PIGSA1	رمز الوثيقة:	

5.3.2 المواصفات الفنية لوحدة مناولة الهواء النقي:

- الشروط العامة:
 - يجب تزويد الأماكن المخصصة للتدخين بوحدة مناولة الهواء النقي المعالج ميكانيكياً وسحب الهواء العادم حسب متطلبات بلدية دبي المذكورة في هذا الدليل وحسب نظام دبي للمباني الخضراء (السعفات).
 - يجب أن يكون نظام التهوية والتكييف للمحل مفصلاً تماماً عن النظام المخصص للأماكن الأخرى بحيث لا يسمح بتدوير الهواء مع الأماكن الأخرى غير المخصصة للتدخين.
 - أن يكون ضغط الهواء داخل صالة المدخنين أقل من الأماكن المجاورة ما بين (5-7) باسكال أي ما يعادل (0.02 – 0.03) بوصة ماء.
 - أن يكون طرد الهواء الملوث (العادم) للخارج مباشرة بطرق ميكانيكية، ولا يجوز إعادة تدويره في منظومة التهوية والتكييف.
 - أن يكون نظام التهوية قادراً على تبديل الهواء بما لا يقل عن عشر مرات حجم الهواء في الصالة لكل ساعة.
 - أن تبقى منظومة التهوية تعمل طيلة ساعات العمل في المحل.
 - أن تكون مخارج الهواء العادم على بعد (7.5) متر على الأقل من مخارج ومدخل المباني والنوافذ وفتحات تزويد أنظمة التهوية والتكييف بالهواء الخارجي.
 - يجب أن تكون منصة الفحم داخل غرفة تحضير الشيشة مرتبطة بنظام تهوية ميكانيكية لطرد الهواء الملوث (العادم) للخارج مباشرة.
- الشروط الفنية:
 - أن يتم تصميم ماكينة وحدة مناولة الهواء النقي بحسب سعة صالات المحل بحيث تشمل صالة غير المدخنين وصالة المدخنين وحسب الطريقة المذكورة في الدليل (6.3.3 طريقة احتساب التهوية للمحل).
 - عند تصميم وحدة مناولة الهواء النقي يجب أن يتم الأخذ في الاعتبار درجات الحرارة والرطوبة النسبية كما يلي:

درجة الحرارة الجافة °C 46	معايير التصميم لظروف التصميم الخارجية لحساب حمل التبريد
درجة الحرارة الجافة °C 22.5	
درجة الحرارة الجافة °C 11	معايير التصميم لحمل التبريد لملف التبريد وإعادة التسخين
درجة الحرارة الجافة °C 7.5	
RH 30%	معايير التصميم الخارجي للرطوبة النسبية
RH 60%	
سرعة الهواء في الاماكن المغلقة (0.2-0.3) متر/ ثانية	
يجب الأخذ في الاعتبار نقطة الندى للرطوبة النسبية بين درجة حرارة (11 °C - 13 °C).	

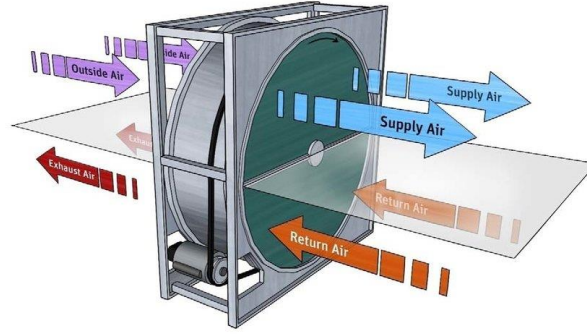
- نظام استرجاع الطاقة من الهواء العادم:
 - في حال أن سعة وحدة مناولة الهواء النقي أكثر عن (1000 لتر/ ثانية) تعادل (2118.88 قدم مكعب/دقيقة) يفضل توفير نظام استرجاع للطاقة يستخدم ما لا يقل عن 50% من مجموع الهواء العادم. كما يجب الا تقل كفاءة نظام استرجاع الطاقة الحرارية المحسوسة عن 70% .

تاريخ الإصدار: 4 مايو 2024	مشارك - خاص / SHARED – CONFIDENTIAL	رقم الإصدار: 4.
تاريخ الإصدار السابق: 23 ديسمبر 2022		صفحة 20 من 26

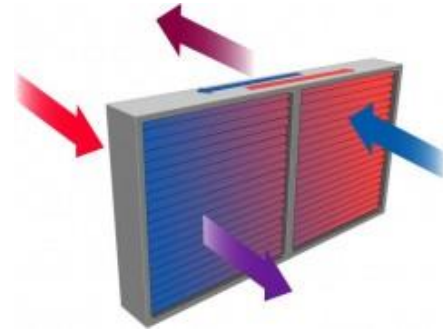
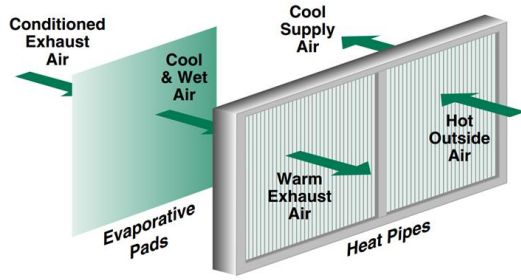
 حكومة دبي GOVERNMENT OF DUBAI	Organization Unit: إدارة الصحة والسلامة	الوحدة التنظيمية:	 بلدية دبي Dubai Municipality
	Document title: دليل الإرشادات الفنية لإصدار تصاريح الأماكن المخصصة للتدخين	اسم الوثيقة:	
	Doc Ref: DM-HSD-GU70-PIGSA1	رمز الوثيقة:	

○ أنواع نظام استرجاع الطاقة:

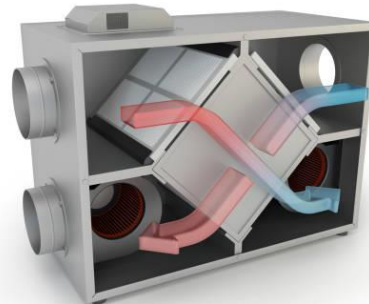
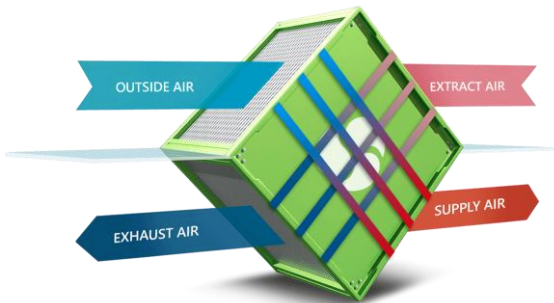
▪ عجلة استرجاع الحرارة Heat Recovery Wheel



▪ أنبوب المبادل الحراري Heat Exchanger pipe

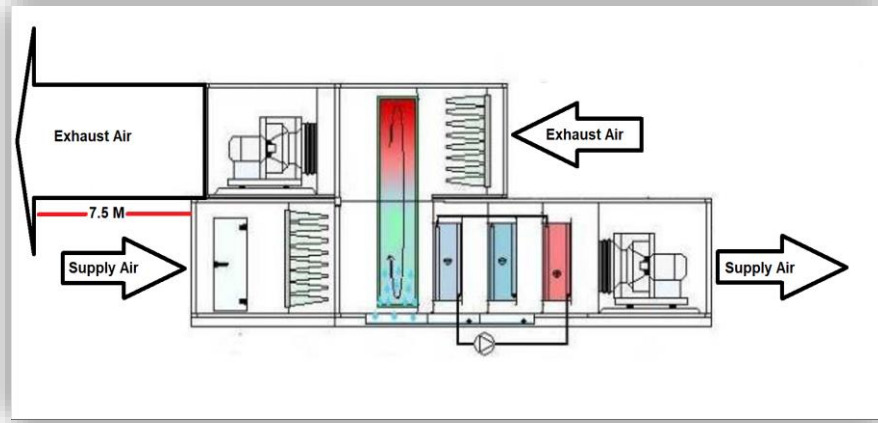


▪ صندوق المبادل الحراري Heat Exchanger Box



 حكومة دبي GOVERNMENT OF DUBAI	Organization Unit: إدارة الصحة والسلامة	الوحدة التنظيمية:	 بلدية دبي Dubai Municipality
	Document title: دليل الإرشادات الفنية لإصدار تصاريح الأماكن المخصصة للتدخين	اسم الوثيقة:	
	Doc Ref: DM-HSD-GU70-PIGSA1	رمز الوثيقة:	

- يجب التحكم في الرطوبة النسبية للهواء النقي (الداخل للصالة) وذلك عن طريق التبريد وإعادة التسخين عند درجة حرارة التكثيف (Dew Point Temperature).
- يجب أن تكون الرطوبة النسبية للهواء الداخل في حدود 60% أو أقل.
- أن تكون مخارج الهواء العادم على بعد (7.5) متر على الأقل عن مدخل الهواء النقي.



5.3.3 طريقة احتساب التهوية للمحل:

- حساب معدل تدفق الهواء النقي وسحب الهواء العادم المطلوب:
 - أقل معدل تدفق للهواء النقي:

أقل معدل تدفق للهواء النقي (متر مكعب/ساعة)	أقل معدل تدفق للهواء النقي (قدم مكعب/دقيقة)	أقل معدل تدفق للهواء النقي (لتر/ثانية)	التصنيف
90	52.972	25	شخص مدخن (عدد واحد)
-	11.375	-	شخص غير مدخن (عدد واحد)

- أقل معدل لسحب الهواء العادم:

أقل معدل لسحب الهواء العادم المطلوب (متر مكعب/ساعة)	أقل معدل لسحب الهواء العادم المطلوب (قدم مكعب/دقيقة)	أقل معدل لسحب الهواء العادم المطلوب (لتر/ثانية)	التصنيف
99	58.270	27.5	شخص مدخن (عدد واحد)
-	-	-	شخص غير مدخن (عدد واحد)

* يجب أن يكون معدل سحب الهواء العادم أعلى بمعدل 10% عن معدل التهوية لضمان توفير ضغط سالب بصالة المدخنين.

 حكومة دبي GOVERNMENT OF DUBAI	Organization Unit: إدارة الصحة والسلامة	الوحدة التنظيمية:	 بلدية دبي Dubai Municipality
	Document title: دليل الإرشادات الفنية لإصدار تصاريح الأماكن المخصصة للتدخين	اسم الوثيقة:	
	Doc Ref: DM-HSD-GU70-PIGSA1	رمز الوثيقة:	

• طرق احتساب التهوية المطلوبة للمحل:

- الطريقة الأولى: الحد الأعلى من كثافة الإشغال في هذه الطريقة يتم حساب أقل معدل للتهوية المطلوبة بناءً على مساحة الصالة الكلية (صالة غير المدخنين + صالة المدخنين) والحد الأعلى لكثافة الإشغال.

مقهى فقط	مطعم ومقهى	النشاط	
لا يتطلب نشاط المقهى توفير منطقة مخصصة لغير المدخنين	عدد الأشخاص الكلي بصالة غير المدخنين (شخص) × معدل تدفق الهواء النقي لتر/ثانية (غير مدخنين)	معدل التهوية المطلوبة لصالة غير المدخنين لتر/ثانية =	غير المدخنين
	مساحة صالة الغير مدخنين (بالمتر المربع) / 2	عدد الأشخاص الكلي بصالة غير المدخنين (شخص) =	
	5 لتر/ثانية لكل شخص	معدل تدفق الهواء النقي لتر/ثانية (غير مدخنين) =	
عدد الأشخاص بصالة المدخنين (شخص) × معدل تدفق الهواء النقي لتر/ثانية (مدخنين)		معدل التهوية المطلوبة لصالة المدخنين لتر/ثانية =	المدخنين
مساحة صالة المدخنين (بالمتر المربع) / 2		عدد الأشخاص بصالة المدخنين (شخص)	
25 لتر/ثانية لكل شخص		معدل تدفق الهواء النقي لتر/ثانية (مدخنين) =	
عدد الأشخاص بصالة المدخنين (شخص) × معدل سحب الهواء العادم (مدخنين)		معدل سحب الهواء العادم المطلوب لصالة المدخنين لتر/ثانية =	
27.5 لتر/ثانية لكل شخص		معدل سحب الهواء العادم (مدخنين) لتر/ثانية =	
معدل التهوية لصالة المدخنين لتر/ثانية =	معدل التهوية لصالة غير المدخنين لتر/ثانية + معدل التهوية لصالة المدخنين لتر/ثانية	معدل التهوية المطلوب الكلي لتر/ثانية =	الإجمالي
معدل سحب الهواء العادم لصالة المدخنين لتر/ثانية		معدل سحب الهواء العادم الكلي لتر/ثانية =	

 حكومة دبي GOVERNMENT OF DUBAI	Organization Unit: إدارة الصحة والسلامة	الوحدة التنظيمية:	 بلدية دبي Dubai Municipality
	Document title: دليل الإرشادات الفنية لإصدار تصاريح الأماكن المخصصة للتدخين	اسم الوثيقة:	
	Doc Ref: DM-HSD-GU70-PIGSA1	رمز الوثيقة:	

- الطريقة الثانية: تبديل حجم الهواء في الصالة عشر مرات لكل ساعة: في هذه الطريقة يتم حساب معدل التهوية المطلوبة بناءً على تبديل حجم الهواء عشر مرات لكل ساعة في صالة المدخنين. يجب الا يقل معدل التهوية في المحل عن تبديل حجم الهواء في الصالة عشر مرات لكل ساعة.

مقهى فقط	مطعم ومقهى	النشاط	
لا يتطلب نشاط المقهى توفير منطقة مخصصة لغير المدخنين	عدد الأشخاص الكلي بصالة غير المدخنين (شخص) × معدل تدفق الهواء النقي لتر/ثانية (غير مدخنين)	معدل التهوية المطلوبة لصالة غير المدخنين لتر/ثانية =	غير المدخنين
	مساحة صالة الغير مدخنين (بالمتر المربع) / 2	عدد الأشخاص الكلي بصالة غير المدخنين (شخص) × معدل تدفق الهواء النقي لتر/ثانية (غير مدخنين) =	
	5 لتر/ثانية لكل شخص		
$\frac{\text{مساحة صالة المدخنين (متر مربع)} \times \text{الإرتفاع (متر)} \times 10 \times 1000}{3600}$ <p>1000 = معامل التحويل من متر مكعب إلى لتر 10 = تبديل الهواء في الساعة عشر مرات 3600 = معامل التحويل من ساعة إلى ثانية</p>		معدل التهوية المطلوبة لصالة المدخنين لتر/ثانية =	المدخنين
$\frac{\text{معدل التهوية المطلوبة لصالة المدخنين لتر/ثانية}}{25 \text{ لتر/ثانية}}$		عدد الأشخاص بصالة المدخنين (شخص)	
معدل التهوية لصالة المدخنين لتر/ثانية × 1.1		معدل سحب الهواء العادم لصالة المدخنين لتر/ثانية =	
1.1 = يجب أن يكون معدل سحب الهواء العادم أعلى بمعدل 10% عن معدل التهوية لضمان توفير ضغط سالب بصالة المدخنين			
معدل التهوية لصالة المدخنين = لتر/ثانية	معدل التهوية لصالة غير المدخنين + معدل التهوية لصالة المدخنين لتر/ثانية	معدل التهوية المطلوب الكلي = لتر/ثانية	الإجمالي
معدل سحب الهواء العادم لصالة المدخنين لتر/ثانية		معدل سحب الهواء العادم الكلي = لتر/ثانية	

 حكومة دبي GOVERNMENT OF DUBAI	Organization Unit:	إدارة الصحة والسلامة	الوحدة التنظيمية:	 بلدية دبي Dubai Municipality
	Document title:	دليل الإرشادات الفنية لإصدار تصاريح الأماكن المخصصة للتدخين	اسم الوثيقة:	
	Doc Ref:	DM-HSD-GU70-PIGSA1	رمز الوثيقة:	

6- القسم الثالث: اشتراطات التدخين في الأماكن العامة

6.1 اشتراطات تدخين السجائر في المناطق الخارجية للمطاعم والمقاهي

يجب على جميع المطاعم والمقاهي والمؤسسات الغذائية الأخرى المتواجدة في إمارة دبي والتي لديها جلسات خارجية وتسمح بتدخين السجائر الالتزام بما يلي:

- تخصيص منطقة مخصصة للتدخين خارجية وأن تبعد عن منطقة غير المدخنين مسافة لا تقل عن 1.5 متر، وألا تتعدى 25% من إجمالي عدد الطاولات بالمنطقة الخارجية، وأن تكون في أبعد نقطة من مدخل المحل.
- عدم السماح بالتدخين في المنطقة الخارجية في حال كانت قريبة ومرئية من مناطق ألعاب الأطفال والفعاليات الترفيهية الأخرى.
- أن يبعد المكان المخصص للمدخنين 7.5 متر من منافذ التهوية والتكييف.
- يمنع منعاً باتاً تواجد الأطفال ومن تقل أعمارهم عن 18 عاماً في منطقة المدخنين.
- وضع علامات واضحة تميز الأماكن المخصصة للمدخنين ولغير المدخنين.
- يجب توفير منافذ السجائر مناسبة وصناديق القمامة داخل المناطق المخصصة للتدخين.
- يجب تنظيف طفايات السجائر بصورة دورية على الطاولات المخصصة لمنطقة المدخنين.
- يجب أن تكون المنطقة المخصصة للتدخين بعيدة عن أي صناديق كهربائية / غرف كهربائية / مولدات / محطات فرعية أو أي أشياء قابلة للاشتعال.
- في حال تواجد أكثر من مؤسسة مجاورة لأخرى يفضل أن تكون منطقة المدخنين لكل مؤسسة بالقرب من منطقة المدخنين في المؤسسة الأخرى.
- يجب توفير طفايات الحريق في المنطقة المخصصة للتدخين.
- يجب ألا تكون المناطق المخصصة للتدخين بالقرب من أي ممر مشاة عام.
- لا يسمح بتقديم خدمات الشيشة نهائياً إلا بتصريح صادر من بلدية دبي - إدارة الصحة والسلامة ووفقاً للاشتراطات والضوابط المعتمدة.

6.2 اشتراطات المناطق المخصصة للتدخين الخلفية والعامة في المباني العامة

يتوجب على أصحاب المؤسسات العامة كالمراكز التجارية والمباني العامة الأخرى في إمارة دبي اتباع الاشتراطات التالية في تحديد الأماكن المخصصة للتدخين الخلفية (Back of house) والعامة:

- يجب أن تكون المنطقة المخصصة للتدخين الخلفية والعامة بعيدة عن أي صناديق كهربائية / غرف كهربائية / مولدات / محطات فرعية أو أي أشياء قابلة للاشتعال.
- يجب توفير طفايات الحريق في المنطقة المخصصة للتدخين الخلفية والعامة.
- يجب ألا تكون المناطق المخصصة للتدخين الخلفية والعامة بالقرب من أي ممر مشاة عام.
- يجب ألا تكون المناطق المخصصة للتدخين بالقرب من أماكن وقوف السيارات والمركبات وأن تبعد منها مسافة ملائمة.
- عدم تخصيص أماكن مخصصة للتدخين بالقرب من شرفات بالطوابق العلوية لتفادي رمي أعقاب السجائر والرماد على الجمهور بالطوابق السفلية.
- يجب أن تكون المناطق المخصصة للتدخين الخلفية والعامة على بعد 7 أمتار على الأقل من مداخل ومخارج المباني.

تاريخ الإصدار: 4 مايو 2024	مشارك - خاص / SHARED - CONFIDENTIAL	رقم الإصدار: 4.
تاريخ الإصدار السابق: 23 ديسمبر 2022		صفحة 25 من 26

 حكومة دبي GOVERNMENT OF DUBAI	Organization Unit:	إدارة الصحة والسلامة	الوحدة التنظيمية:	 بلدية دبي Dubai Municipality
	Document title:	دليل الإرشادات الفنية لإصدار تصاريح الأماكن المخصصة للتدخين	اسم الوثيقة:	
	Doc Ref:	DM-HSD-GU70-PIGSA1	رمز الوثيقة:	

- يجب توفير منافض السجائر مناسبة وصناديق القمامة داخل المناطق المخصصة للتدخين والخلفية والعامه، مع التنظيف المنتظم لمنافض السجائر.
- يجب توفير لافتات واضحة تشير إلى مناطق التدخين.

6.3 الإرشادات العامة

على صاحب المؤسسة أو من ينوب عنه الالتزام بما يلي:

- وضع إشارة " ممنوع التدخين " في جميع المواقع التي يمنع فيها التدخين وبشكل واضح.
- وضع لوحة تحذيرية بحظر دخول الأشخاص الذين تقل أعمارهم عن (18) سنة إلى الأماكن المخصصة للمدخين ولا يسمح للأماكن المصرح لها بتقديم التبغ أو منتجاته لهم.
- ألا تحتوي الأماكن المخصصة للتدخين على أية خدمات (كوسائل التسلية والألعاب والخ...).
- أن تتوفر شروط السلامة التي تشمل استخدام مواد مقاومة للحريق، وتوفير الأنظمة الخاصة بمكافحة الحريق.
- يجب إزالة منافض السجائر من جميع المواقع التي يمنع فيها التدخين.
- الالتزام بجميع الشروط الواردة في القانون الاتحادي رقم 15 لسنة 2009 بشأن مكافحة التبغ ولائحته التنفيذية رقم 24 لسنة 2013.
- أية شروط أخرى معتمدة لدى السلطة المختصة لا تتعارض مع أحكام القانون الاتحادي رقم 15 لسنة 2009 في شأن مكافحة التبغ وقرار مجلس الوزراء رقم 24 لسنة 2013 في شأن اللائحة التنفيذية للقانون الاتحادي رقم 15 لسنة 2009 في شأن مكافحة التبغ.

7- المراجع

- القانون الاتحادي رقم (15) لسنة 2009م في شأن مكافحة التبغ ولائحته التنفيذية رقم (24) لسنة 2013.
- قرار مجلس الوزراء رقم (24) لسنة 2013 في شأن اللائحة التنفيذية للقانون الاتحادي رقم (15) لسنة 2009 في شأن مكافحة التبغ.

للمزيد من المعلومات	لتقديم (الاقتراحات / الملاحظات / الشكاوى)
1. البريد الإلكتروني: stpermits@dm.gov.ae	1. المنصة الموحدة للتواصل بين حكومة دبي ومتعاملها - منصة 04 من خلال الرابط: /https://04.gov.ae
2. بلدية دبي - مركز الاتصال (7/24): 800900	2. بلدية دبي - مركز الاتصال (7/24): 800900

تاريخ الإصدار: 4 مايو 2024	مشارك - خاص / SHARED - CONFIDENTIAL	رقم الإصدار: 4.
تاريخ الإصدار السابق: 23 ديسمبر 2022		صفحة 26 من 26